

工程

0. 床が濡れていても施工可能
1. 壁養生・床面洗浄
2. 液剤塗布
3. 洗い流し・仕上洗浄
4. 即解放可能



濡れて滑るタイル・石を滑りにくくコーティングではない滑り止め施工

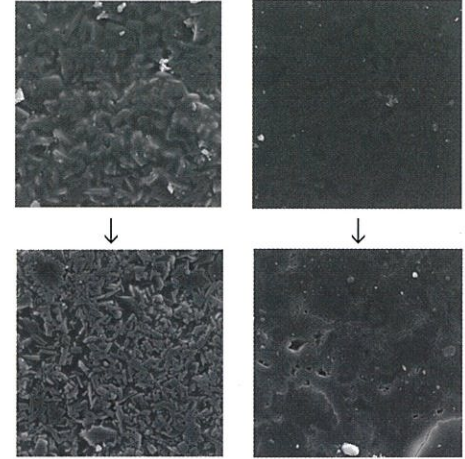


ASL 工法

施工所要時間

20㎡ 約2時間
200㎡ 約1日

ASL工法は、コーティングによる滑り止めではありません。特殊な液剤を塗布することにより、タイルや石に含まれる特定の成分だけを溶かし微細な穴（1000分の数ミリ）を床材全体に形成します。水で床が濡れた際に水の移動を抑えて、きゅっと止まる感触になります。



磁器質タイル セラミックタイル
電子顕微鏡2000倍
上段施工前 下段施工後

短時間で施工

施工開始時に床が濡れていても施工可能。施工が終われば、すぐに開放できます。

最大5年保証

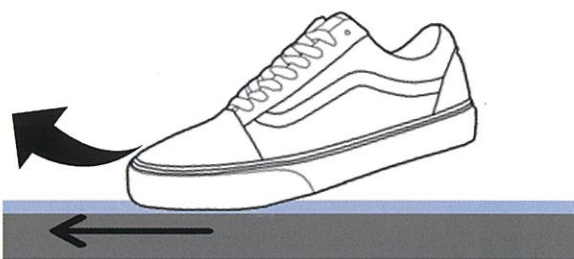
物理的に穴がある限りは効果は持続しますが、油膜状の汚れがあると一時的に穴をふさぎ、汚れで滑ります。年数回は洗剤、ポリッシャーを使用した洗浄を行うと効果が持続します。尚、ASL工法はSGS（スリップ・ガード・システム）の後継工法です。



タイル・石用 ユカビタット 弱酸性 (pH4.5)
セラミックタイル用 セラビタット 弱酸性 (pH5.5)

セラミックタイル専用液剤ご用意

セラミックタイルに施工できる工法はASL工法です。



水が床の上をスムーズに移動するので人が滑る



微細な穴に水を押し込み水の移動を抑えるので滑らない

最大5年の保証



浴場用 ASリキッド 酸性

主な採用案件： 商業施設・公共施設・寺社仏閣・小学校・民間企業・マンション・セレモニーホール
主な採用箇所： エントランス・大浴場・トイレ・店舗内・プールサイド・駅・高速道路SA
累計施工実績： 218,508㎡ (2022/8/31) 現在
対象床材： 磁器質タイル・陶器質タイル・セラミックタイル・御影石他石材

磁器質タイル	wet	施工前0.61	施工後0.71
御影石磨き黒	wet	施工前0.42	施工後0.58
セラミックタイル	wet	施工前0.84	施工後0.53
耐滑り性試験	C.S.R		
(一財) 全国タイル検査・技術協会			

C.S.R値について
試験方法は JIS A 1454 高分子系張り床材試験方法です。
C.S.R値は抵抗のMAX値を記録します。
そのため、極端に平滑で強く水をはじくセラミックタイルでは、水玉以外位置で高い数値が記録されます。充分ご注意ください。